

L'OSTEOPATA RISPONDE

— Dott. PIERO RANAUDO

Osteopatia e "colpo di frusta"

Cosa si intende per "colpo di frusta"?

Per "colpo di frusta" si intende la traumatica escursione della testa come quando, ad esempio in un tamponamento posteriore d'auto (vedi disegno), il corpo viene proiettato violentemente in avanti e di conseguenza la testa viene spinta bruscamente all'indietro e successivamente, durante la fase di decelerazione, in avanti.

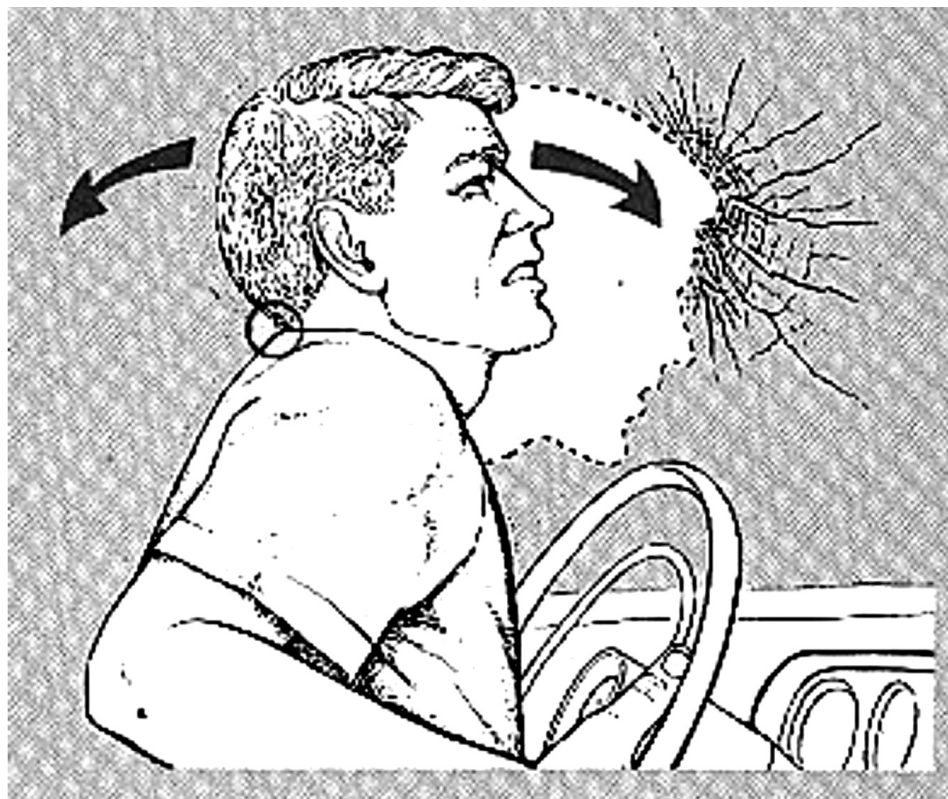
Le lesioni che derivano da questo particolare tipo di incidente sono di diversa natura e gravità. Esse interessano soprattutto la muscolatura, i legamenti, i dischi intervertebrali e, nei casi estremi, le vertebre e il midollo spinale.

In quasi tutti i casi di colpo di frusta si riscontra un'iperestensione ed un'iperflessione. A volte ciò può derivare da un movimento d'inclinazione laterale, detto anche iperflessione laterale, destra o sinistra, che complica ulteriormente gli effetti della lesione.

Il colpo di frusta non si verifica unicamente in caso di incidenti automobilistici. Può anche essere il risultato di scontri sul terreno di gioco (calcio o altri sport), di cadute e di traumi diretti al cranio.

Gradi di lesione

Ogni colpo di frusta è unico in se stesso; infatti sono tanti i fattori che possono variare da un caso all'altro: l'età, la dinamica dell'incidente, il modo in cui è stato affrontato, le condizioni osteoarticolari, i legamenti e i dischi intervertebrali, la direzione dell'impatto e la velocità al momento dell'incidente. Sfortunatamente le cinture di sicurezza non garantiscono una protezione efficace contro questo tipo di lesione, mentre i poggiatesta possono offrire un certo grado di protezione rispetto all'iperestensione.



A causa di questi molteplici fattori, i sintomi del colpo di frusta possono essere diversi da persona a persona, variando da un semplice indolenzimento a lesioni molto gravi.

Sintomi

Qui di seguito elenchiamo alcuni dei sintomi più comunemente riscontrati in caso di colpo di frusta: indolenzimento, dolore diffuso; mal di testa; dolori alle spalle, al collo, alle braccia; vertigini; intorpidimento, formicolii, debolezza; disturbi visivi; nausea, vomito; dolori al petto; sbalzi di pressione; problemi emotivi.

Una visita si rende necessaria

Questi traumi possono rimanere silenti per 12-24 ore, mesi o addirittura anni, fino a quando un nuovo trauma non intervenga a riattivare il dolore.

Per evitare problemi futuri è assolu-

tamente necessario sottoporsi ad una visita presso un medico esperto nell'esaminare la colonna vertebrale e le strutture ad essa associate, che conosca la dinamica della lesione di tipo "colpo di frusta". Può accadere infatti che i muscoli e i legamenti guariscano e che il dolore associato al colpo di frusta scompaia, ma che il disco intervertebrale, non ricevendo un'irrorazione sanguigna diretta, non guarisca, generando un dolore durevole. Lo strappo ai legamenti e il trauma alla colonna cervicale possono spesso provocare alterazioni della struttura vertebrale, le quali, se ignorate, sfoceranno in alterazioni degenerative a livello del collo.

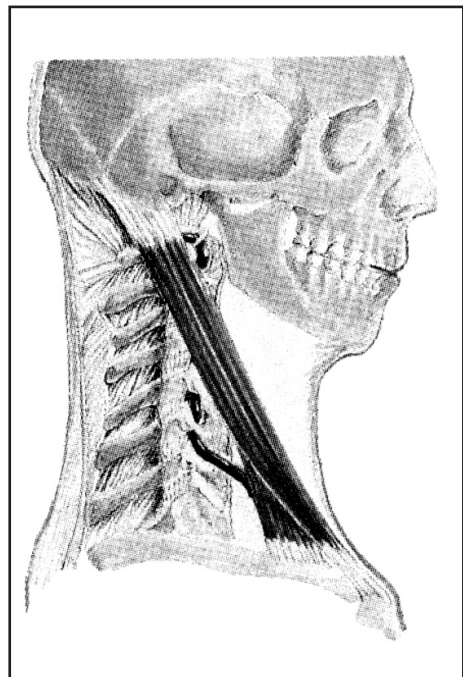
Il trattamento osteopatico

L'osteopatia si interessa in modo particolare all'equilibrio strutturale della colonna vertebrale e del sistema nervoso.

Un'attenzione particolare viene rivolta al corretto allineamento e mobilità della colonna vertebrale. Intervendendo con prontezza in questo tipo di lesione, si possono evitare numerosi sintomi che potrebbero insorgere in un secondo tempo. Di seguito viene illustrata la dinamica della colonna cervicale al momento dell'impatto.

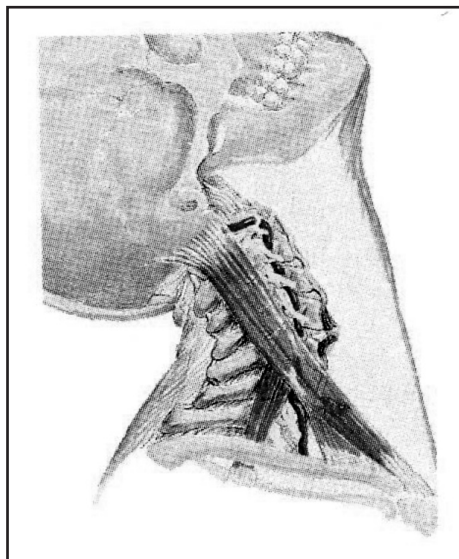
Al momento dell'impatto

La parte inferiore del corpo viene bruscamente proiettata in avanti mentre la testa rimane temporaneamente stabile. Da notare la perdita della naturale curvatura cervicale.



Iperestensione

La testa si piega all'indietro sul collo e i muscoli flessori si contraggono.



Iperflessione

La testa rimbalza in avanti comprimendo le strutture del collo.

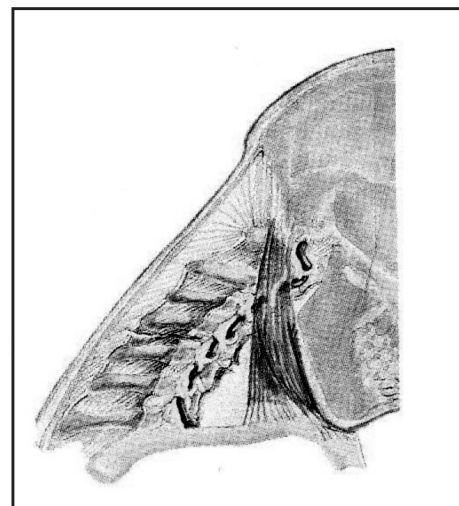
Per le Vostre lettere scrivete direttamente a:
ilsancarlone@areadigitalesrl.com

www.ranaudo.it

per corrispondenza tradizionale
e comunicazioni telefoniche contattare:

Studio Kos

Piazza Matteotti, 12 - 28921 Verbania-Intra
tel. 0323.40.80.34 - fax 0323.51.96.07



Cartolibreria

LO SCOLARO

Succursale Touring Club Italiano

ARONA

C.so Cavour, 18

Tel. 0322 243183

Offre i seguenti servizi:

FOTOCOPIE A COLORI - BIANCONERO

e MONOCOLORE

SISTEMA LASER - SERVIZIO FAX

RILEGATURE - PLASTIFICAZIONI